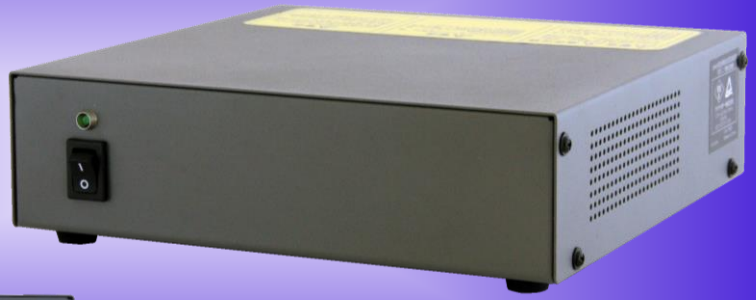


【 カメラ用直流電源装置 】

PS-1270S

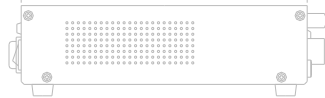


定価 : オープン価格

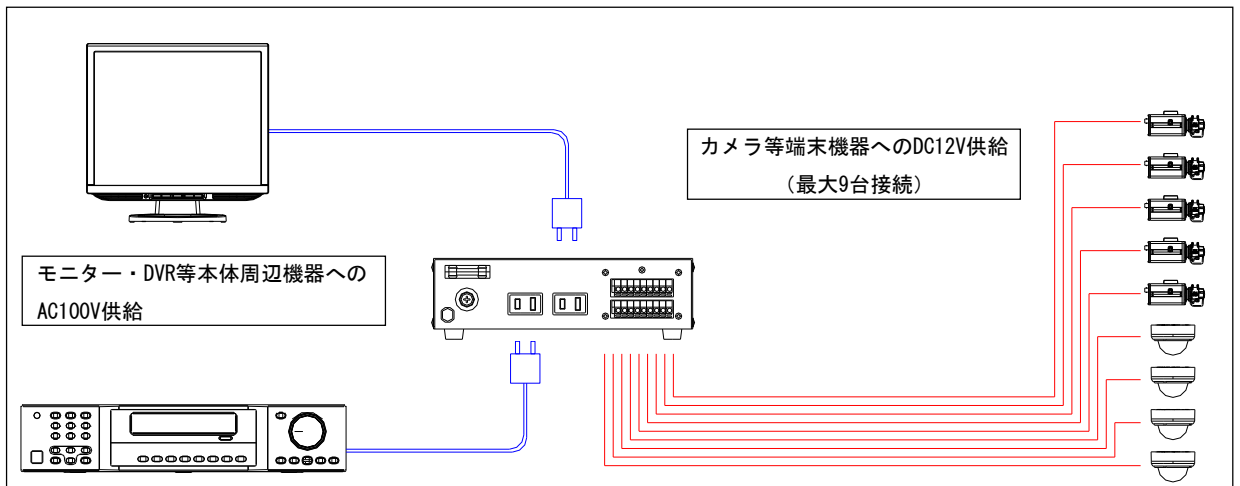
■ 製品の特徴

- 小規模システムから対応可能な、カメラ用直流電源装置
最大容量5.25Aの、DC12V直流電源装置です。
監視カメラだけでなく、防犯センサー等にも使用できます。
- 緊急停止スイッチ（誤操作防止カバー付き）を装備
現地でのメンテナンス時及び非常時、即座に機器への電源供給を遮断します。
- 過電圧・過電流遮断機能（自動復帰）
配線のショート等、過電流発生の際には自動的に電源供給を停止し、機器を保護します。

■ RoHS指令対応製品



■ 機器の電源配線



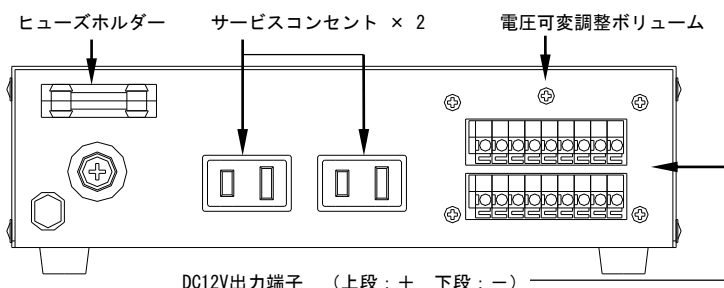
CCTV・特殊機材 製造・販売

KELC-E

【カメラ用直流電源装置】 PS-1270S

【カメラ用ACアダプター】 WWS02412U

■ 機器背面パネル詳細



■ 製品写真



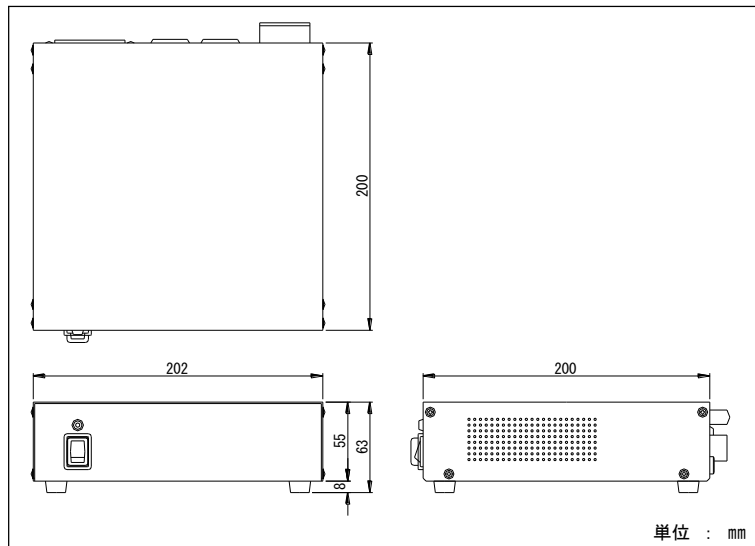
■ PS-1270S 製品仕様

品番	PS-1270S
接続端子数	9端子
定格入力電圧	AC100V 135VA (サービスコンセント含まず)
定格出力	DC12V 5.25A (電圧を最大の14.5Vにした場合は4.5A)
電圧可変範囲	DC12V ~ 14.5V
定格出力容量	63W
サービスコンセント	200W (最大)
保護機能	過電圧・過電流保護機能 (自動復帰)
使用温度範囲	0°C ~ +40°C (20%RH ~ 90%RH 結露なきこと)
保管温度範囲	-10°C ~ +50°C (20%RH ~ 90%RH 結露なきこと)
外形寸法	202(W)mm × 55(H)mm × 200(D)mm (突起物を除く)
重量	約1.300g

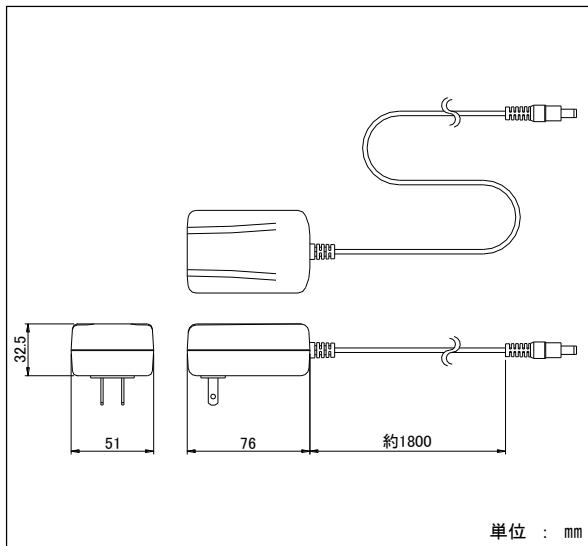
■ WWS02412U 製品仕様

品番	WWS02412U
接続端子数	1端子
定格入力電圧	AC100V 50/60Hz
定格出力	DC12V 2A
ケーブル長	約1,800mm
コネクタ形状	φ2.1mm DCプラグ (センター+)
使用温度範囲	0°C ~ +40°C (20%RH ~ 90%RH 結露なきこと)
保管温度範囲	-10°C ~ +50°C (20%RH ~ 90%RH 結露なきこと)
外形寸法	51(W)mm × 32.5(H)mm × 76(D)mm (突起物を除く)
重量	約130g

■ PS-1270S 外形寸法図



■ WWS02412U 外形寸法図



⚠ 安全に関する ご注意

● 商品を安全にお使いいただくため、ご使用前に必ず『取扱説明書』をよくお読みください。

CCTV・特殊機材 製造・販売

KELC-E

<http://www.kelc-e.jp/>

株式会社ケルク電子システム

本社
〒607-8411 京都市山科区御陵大津畑町37-7
TEL : 075-593-2103 FAX : 075-593-2868

東京支店
〒101-0047 東京都千代田区内神田1-15-16 松本ビル6F
TEL : 03-5577-6844 FAX : 03-5282-5256

お求め・お問い合わせは・・