

# 【 4ch ユニバーサルデジタルビデオレコーダー 】

## KDR-HD400U



定価 : オープン価格

### ■ 製品の特徴

#### ■ HD-SDIカメラ・アナログカメラ兼用のハードディスクレコーダー

HD-SDIカメラと従来のアナログカメラの両方を録画可能な「ユニバーサルデジタルビデオレコーダー」です。  
HD-SDIは最大1920×1080、アナログは960H対応の944×480の解像度で長時間録画を行います。

#### ■ 多彩な録画方式を採用

状況に応じて、「連続録画」・「スケジュール録画」・「センサー録画」・「モーション検知録画」から選択して録画を行います。

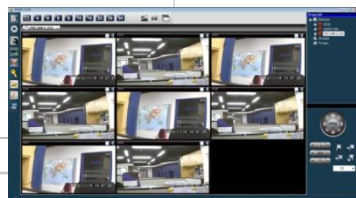


#### ■ データバックアップ

録画データはUSBフラッシュメモリーやUSBハードディスクにコピーし、PCで再生が可能です。

#### ■ 遠隔監視ソフト

レコーダーにアクセスし、プログラムをダウンロードすることで、遠隔地のPCから管理・監視・データ検索を行います。  
音声双方向に対応しており、集音マイクとスピーカー（共に別売）の組み合わせによる遠隔地からの威嚇が可能です。



#### ■ 携帯端末による遠隔監視に対応

専用アプリをダウンロードし、「ライブ監視」「PTZカメラ操作」「リレー制御」を行います。  
(デジタルレコーダーがインターネットに接続されている必要があります。)



#### ■ 録画日数の目安

※ 録画解像度・カメラの接続数によって、最大録画コマ数は変化します。  
また、撮影する映像・環境により録画可能時間は大きく変化します。  
録画時間目安表の数値は、あくまで参考値としてください。

○ HD-SDIカメラ 4台 音声記録なし (1TB)

画質	1920×1080 (30fps)	1280×720 (30fps)	944×480 (30fps)	640×360 (30fps)	472×240 (30fps)
100	2.8日	5.8日	9日	15日	22日
80	3.6日	7日	11日	19日	28日
60	4.8日	9日	15日	25日	38日
40	7日	14日	22日	38日	57日
20	14日	28日	45日	76日	114日

○ アナログカメラ 4台 音声記録なし (1TB)

画質	944×480 (30fps)	640×360 (30fps)	472×240 (30fps)
100	9日	15日	22日
80	11日	19日	28日
60	15日	25日	38日
40	22日	38日	57日
20	45日	76日	114日

#### ※ 録画解像度

- HD-SDIカメラ  
1920×1080 / 1280×720 / 944×480 /  
640×360 / 472×240
- アナログカメラ  
944×480 / 640×360 / 472×240

CCTV・特殊機材 製造・販売

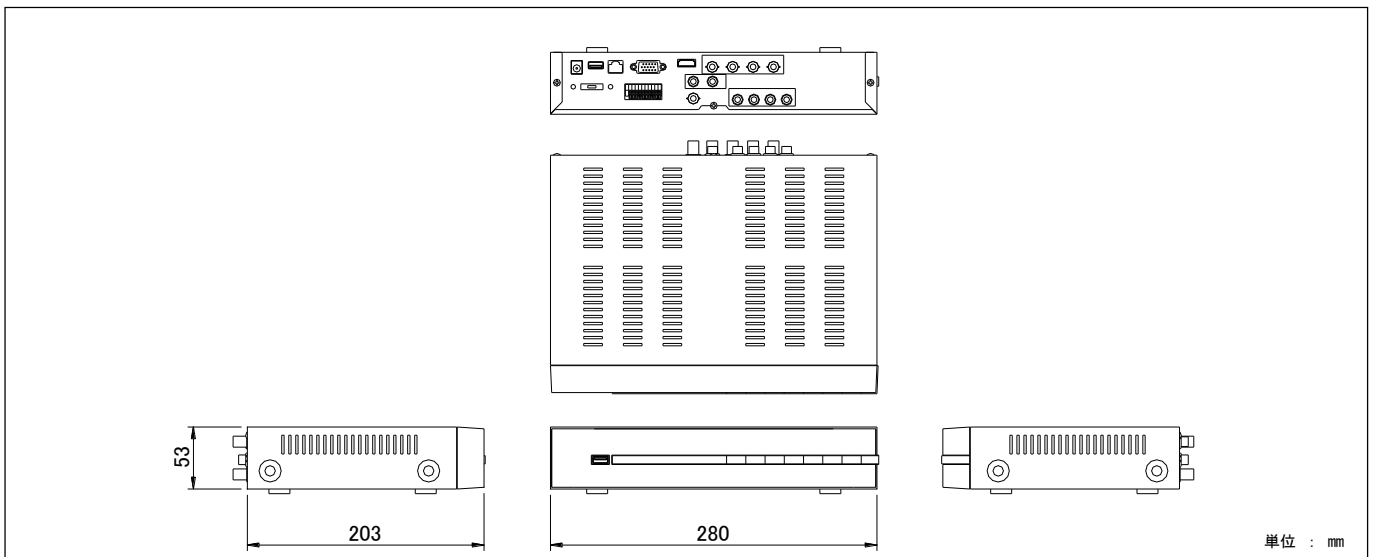
**KELC-E**

# 【4ch ユニバーサルデジタルビデオレコーダー】 KDR-HD400U

## ■ 製品仕様

型名	KDR-HD400U	
テレビジョン方式	デジタル : 1080 / 720 自動識別、アナログ : NTSC方式	
圧縮方式	H.264準拠	
映像入力	4ch HD-SDI / アナログ 自動識別 (BNC) ・ HD-SDI : SMPTE 292M 1080p30 / 720p60 ・ アナログ : 1Vp-p 75Ω (BNC)	
モニター出力	1ch HDMI (HDMI タイプA) 1920×1080i60 / 1280×720p60 1ch アナログRGB (D-Sub 15ピン) 1440×900 / 1366×768 / 1280×1024 / 1024×768 / 800×600 1ch コンポジット (BNC) 1Vp-p 75Ω	
音声入力	4ch LINE IN (RCA)	
音声出力	2ch LINE OUT (RCA)	
録画解像度	HD-SDI : 1920×1080 (30FPS) / 1280×720 (30FPS) / 944×480 (30FPS) / 640×360 (30FPS) / 472×240 (30FPS) アナログ : 944×480 (30FPS) / 640×360 (30FPS) / 472×240 (30FPS)	
録画画質	10 ~ 100 91段階レベル調整	
録画方式	連続録画 / スケジュール録画 / イベント録画 (センサー録画、モーション検知録画)	
プリ/ポスト録画	プリ : 1秒 ~ 10秒 / ポスト : 1秒 ~ 100秒	
モーション検知録画	分割エリア : 20×12、感度調整 : 100段階	
アラーム入出力	入力 : 4ch N. O. / N. C. 切替 出力 : 2ch リレー出力	
ネットワーク接続	1ch 10BASE / 100BASE-TX / 1000BASE-TX (RJ45)	
RS-485	1ch PTZカメラ制御用 (プッシュターミナル)	
USB	2ch USB2.0 外部記録媒体バックアップ、マウス用 (USB-A)	
IR遠隔制御	機器前面に赤外線リモコン用受光部	
保存媒体	S-ATA ハードディスク×1台 (標準1TB)	
外部バックアップ装置	USBフラッシュメモリー、USBハードディスク	
再生方法	日付時刻検索 / イベント検索	
電源入力	DCジャック (φ2.5mm) DC12V / 2A ACアダプター	
消費電流	60W (最大)	
使用温度範囲	0°C ~ +40°C (30%RH ~ 80%RH 結露なきこと)	
保管温度範囲	-10°C ~ +50°C (30%RH ~ 90%RH 結露なきこと)	
本体外形寸法	280(W)mm × 53(H)mm × 203(D)mm (突起物を除く)	
重量	約1.8kg (本体のみ、内蔵HDD含まず)	

## ■ 外形寸法図



**⚠ 安全に関する ご注意** ● 商品を安全にお使いいただくため、ご使用前に必ず『取扱説明書』をよくお読みください。

CCTV・特殊機材 製造・販売

**KELC-E**

<http://www.kelc-e.jp/>

**株式会社ケルク電子システム**

本社  
〒607-8411 京都市山科区御陵大津畑町37-7  
TEL : 075-593-2103 FAX : 075-593-2868

東京支店  
〒101-0047 東京都千代田区内神田1-15-16 松本ビル6F  
TEL : 03-5577-6844 FAX : 03-5282-5256

お求め・お問い合わせは・・