

# 【8ch / 16ch 960H対応デジタルビデオレコーダー】

## KDR-C800 / C1600シリーズ



定価 : オープン価格

### ■ 製品の特徴

#### ■ 960Hデジタルビデオレコーダー

48万画素・700TV本カメラの録画に最適な、960H対応のハードディスクレコーダーです。

最大944×480の高解像度映像を長期間録画します。

#### ■ 多彩な録画方式を採用

状況に応じて、「連続録画」・「スケジュール録画」・「センサー録画」・「モーション検知録画」から選択して録画を行います。

#### ■ データバックアップ

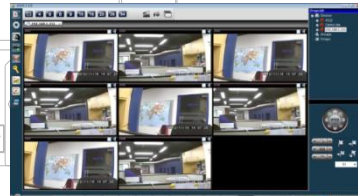
録画データはUSBフラッシュメモリーやUSBハードディスクにコピーし、PCで再生が可能です。

#### ■ 遠隔監視ソフト

レコーダーにアクセスし、プログラムをダウンロードすることで、遠隔地のPCから管理・監視・データ検索を行います。音声双方向に対応しており、集音マイクとスピーカー（共に別売）の組み合わせによる遠隔地からの威嚇が可能です。



Internet Explorer画面



CMS画面

#### ■ 携帯端末による遠隔監視に対応

専用アプリをダウンロードし、「ライブ監視」「PTZカメラ操作」「リレー制御」を行います。（デジタルレコーダーがインターネットに接続されている必要があります。）



#### ■ 録画日数の目安

※ 録画解像度・カメラの接続数によって、最大録画コマ数は変化します。また、撮影する映像・環境により録画可能時間は大きく変化します。録画時間目安表の数値は、あくまで参考値としてください。

○ KDR-C810 (1TB) カメラ8台 音声記録なし

画質	944×480 (15fps)	704×480 (15fps)	704×240 (30fps)
100	7日	9日	10日
80	9日	11日	13日
60	11日	14日	17日
40	17日	22日	26日
20	35日	44日	53日

○ KDR-C1620 (2TB) カメラ16台 音声記録なし

画質	944×480 (15fps)	704×480 (15fps)	704×240 (30fps)
100	7日	9日	11日
80	9日	11日	13日
60	11日	14日	18日
40	17日	22日	26日
20	35日	44日	52日

#### ※ 録画解像度

- ・ 960Hモード : 944×480 / 704×480 / 472×240
- ・ 760Hモード : 704×480 / 704×240 / 352×240

CCTV・特殊機材 製造・販売

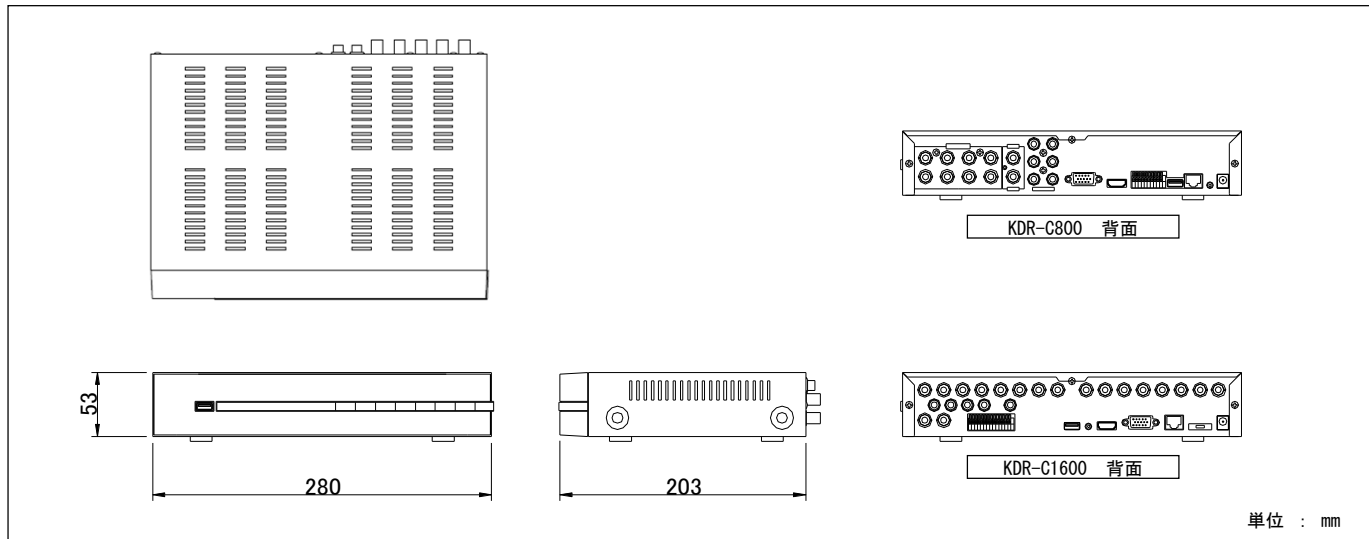
**KELC-E**

# 【 8ch / 16ch デジタルビデオレコーダー 】 KDR-C800 / C1600シリーズ

## ■ 製品仕様

品番	KDR-C810 (KDR-C800シリーズの品番下桁はHDD容量を表します)		KDR-C1620 (KDR-C1600シリーズの品番下桁はHDD容量を表します)	
	テレビジョン方式	NTSC方式		
動画圧縮方式	H.264準拠			
映像入力	8ch 1Vp-p 75Ω (BNC)		16ch 1Vp-p 75Ω (BNC)	
モニター出力	1ch HDMI (HDMI タイプA) 1920×1080i / 1280×720p 1ch アナログRGB (D-Sub 15ピン) 1440×900 / 1366×768 / 1280×1024 / 1024×768 / 800×600 1ch コンポジット (BNC) 1Vp-p 75Ω 1ch スポット (BNC) 1Vp-p 75Ω			
音声入力	4ch LINE IN (RCA)			
音声出力	2ch LINE OUT (RCA)		1ch LINE OUT (RCA)	
録画解像度	960H : 944×480 (最大15FPS) / 704×480 (最大15FPS) / 472×240 (最大30FPS) 760H : 704×480 (最大15FPS) / 704×240 (最大15FPS) / 352×240 (最大30FPS)			
録画画質	10 ~ 100 91段階レベル調整			
録画方式	連続録画 / スケジュール録画 / イベント録画 (センサー録画、モーション検知録画)			
プリ/ポスト録画	プリ: 0秒 ~ 5秒 / ポスト: 0秒 ~ 100秒		プリ: 0秒 ~ 10秒 / ポスト: 0秒 ~ 100秒	
モーション検知録画	分割エリア: 20×12、感度調整: 100段階			
アラーム入力	4ch N.O./N.C.切替		8ch N.O./N.C.切替	
アラーム出力	1ch リレー出力			
再生方法	日付時刻検索 / イベントログ検索			
ネットワーク接続	1ch 10BASE / 100BASE-TX / 1000BASE-TX (RJ-45)			
RS-485	1ch PTZカメラ制御用 (ブッシュターミナル)			
USB	2ch USB2.0 外部記録媒体バックアップ、マウス用 (USB-A)			
IR遠隔制御	機器前面に赤外線リモコン用受光部			
保存媒体	S-ATA ハードディスク×1台 (標準1TB、最大4TB)		S-ATA ハードディスク×1台 (標準2TB、最大4TB)	
外部バックアップ装置	USBフラッシュメモリー、USBハードディスク			
電源入力	DCジャック (φ2.5mm) DC12V / 2A ACアダプター			
消費電力	24W (最大)			
使用温度範囲/保管温度範囲	0°C ~ +40°C (30%RH ~ 80%RH 結露なきこと) / -10°C ~ +50°C (30%RH ~ 90%RH 結露なきこと)			
本体外形寸法	280(W)mm × 53(H)mm × 203(D)mm (突起物を除く)			
重量	約1.8kg (本体のみ、内蔵HDD含まず)		約1.9kg (本体のみ、内蔵HDD含まず)	

## ■ 外形寸法図



単位 : mm



### 安全に関する ご注意

● 商品を安全にお使いいただくため、ご使用前に必ず『取扱説明書』をよくお読みください。

CCTV・特殊機材 製造・販売

**KELC-E**

<http://www.kelc-e.jp/>

### 株式会社ケルク電子システム

本社  
〒607-8411 京都市山科区御陵大津畑町37-7  
TEL : 075-593-2103 FAX : 075-593-2868

東京支店  
〒101-0047 東京都千代田区内神田1-15-16 松本ビル6F  
TEL : 03-5577-6844 FAX : 03-5282-5256

お求め・お問い合わせは・・